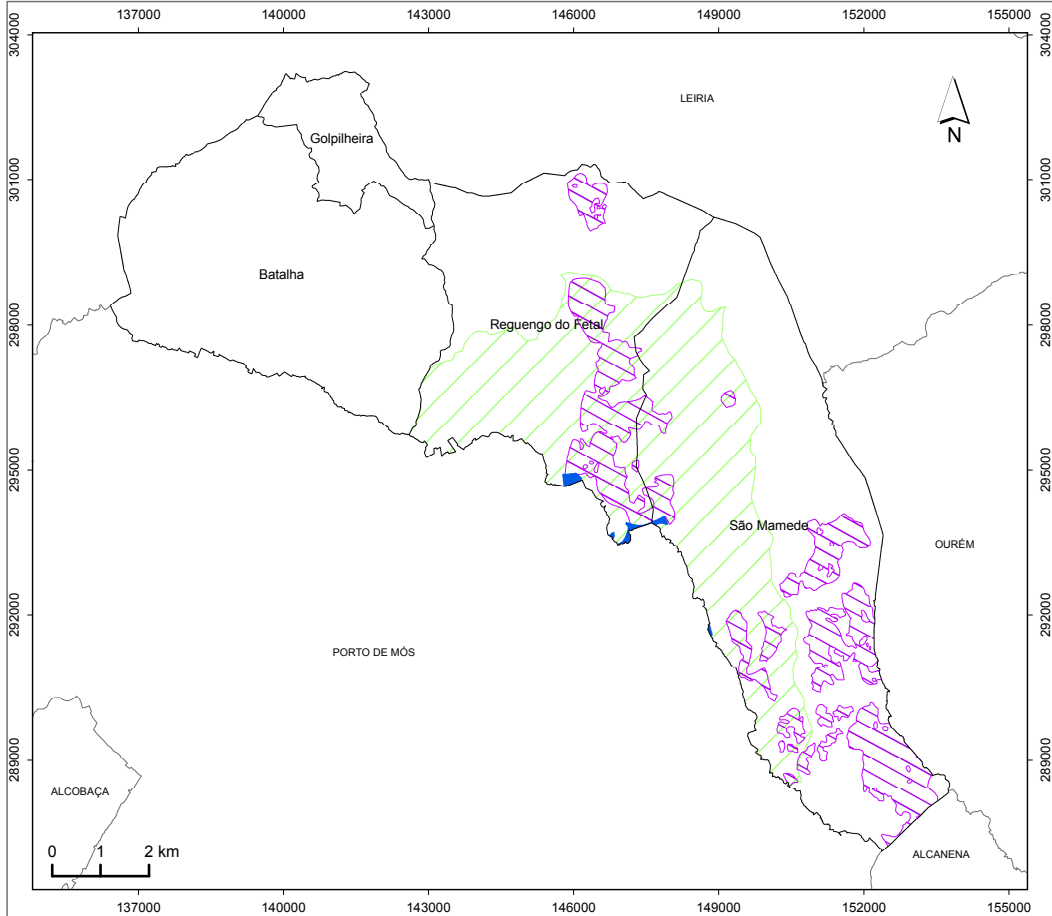


REDE NATURA E REGIME FLORESTAL CONCELHO DA BATALHA



LEGENDA:

- Regime florestal parcial de S. A. Candeeiros
- Regime florestal parcial da Batalha
- SIC Serra de Aires e Candeeiros
- Limite do concelho da Batalha
- Limite de freguesia
- Limite dos concelhos límitrofes

FONTE:

CAOP 2014.0 (2014), Direção-Geral do Território 2014.
Município da Batalha, 2014.
ICNF, 2014.

Projeção Cartográfica: Hayford (International 1924),
Gauss-Kruger, Datum Lisboa (IGEOE)

Município da Batalha



BATALHA
Câmara Municipal

DATA DE ELABORAÇÃO:

FEVEREIRO DE 2015