

# BATALHA

## GUIA DO INVESTIDOR

O MELHOR PARCEIRO PARA O SEU NEGÓCIO

## INVESTOR'S GUIDE

THE BEST PARTNER FOR YOUR BUSINESS



## ÍNDICE INDEX

	<b>BATALHA BUSINESS: O MELHOR PARCEIRO PARA O SEU NEGÓCIO</b> .....	2
	<b>BATALHA BUSINESS: THE BEST PARTNER FOR YOUR BUSINESS</b> .....	
<b>1</b>	<b>CARACTERIZAÇÃO SÓCIO-ECONÓMICA</b> .....	3
	<b>SOCIOECONOMIC PROFILE</b> .....	
	Uma localização de excelência .....	4
	A location of excellence .....	
	A aposta na qualificação dos Recursos Humanos .....	5
	Our Commitment to Our Population's Qualifications .....	
	Caraterização Económica do território .....	5
	An Economic Profile of the area .....	
	Uma rede de transportes moderna .....	6
	A modern transport network .....	
	Promoção e defesa da Sustentabilidade Ambiental .....	7
	Supporting and advocating for Environmental Sustainability .....	
	Qualidade de Vida acima da média nacional .....	7
	A Quality of Life above the national average .....	
	Um sistema de Incentivos fiscais amigo do Investidor .....	8
	An Investor-Friendly Tax Incentive System .....	
<b>2</b>	<b>ENQUADRAMENTO LEGAL DO INVESTIMENTO EM PORTUGAL</b> .....	9
	<b>THE LEGAL FRAMEWORK OF INVESTMENTS IN PORTUGAL</b> .....	
	Porquê investir em Portugal? .....	10
	Why invest in Portugal? .....	
	Forma jurídica e dimensão .....	11
	Legal classification and size .....	
	Tipos de sociedades comerciais .....	11
	Types of commercial companies .....	
	Constituição de uma sociedade comercial .....	11
	Setting up a commercial company .....	
<b>3</b>	<b>GABINETE DE APOIO À EMPRESA E AO EMPREENDEDORISMO (GAEE)</b> .....	12
	<b>BUSINESS AND ENTREPRENEURIAL ADVICE BUREAU (GAEE)</b> .....	
	Objetivos .....	12
	Goals .....	
<b>4</b>	<b>ESPAÇOS E ZONAS INDUSTRIAIS DO CONCELHO</b> .....	13
	<b>INDUSTRIAL SPACES AND AREAS IN THE COUNCIL</b> .....	
	Área de Localização Empresarial da Batalha – Jardoeira .....	14
	Business Location Area of Batalha - Jardoeira .....	
	Área de Localização Empresarial de São Mamede .....	15
	Business Location Area of São Mamede .....	



## BATALHA BUSINESS: O MELHOR PARCEIRO PARA O SEU NEGÓCIO

O Concelho da Batalha apresenta-se, em diversos domínios, como um território amigo para o Investidor. Quer seja pela localização privilegiada que apresenta no país – com alguns dos principais eixos rodoviários a intersektarem o seu território – quer pela população jovem e dinâmica que apresenta, são diversos os motivos para Investir na Batalha.

Com uma condição ímpar quanto à sua localização, investir na Batalha é ter a garantia do sucesso, atendendo à proximidade de empresas líder e com forte vocação exportadora, mas também de centros de investigação e desenvolvimento de última geração.

A Batalha conta também com uma rede de equipamentos de excelência, com destaque para modernos centros escolares, equipamentos desportivos, zonas de lazer e, claro, o Mosteiro de Santa Maria da Vitória, classificado pela UNESCO como Património da Humanidade e um dos monumentos mais visitados do país, com uma população turística anual próxima de um milhão de visitantes.

Ciente da importância das empresas e dos empresários, a Câmara Municipal da Batalha tem congregado diversos esforços e meios no sentido de facultar ferramentas válidas a todos os empresários, capacitando todos aqueles que estando neste território ou procurando-o para Investir, encontrem no Município um parceiro atuante, dinâmico e comprometido com as Empresas.

Com a publicação do Guia do Investidor, a Câmara Municipal da Batalha disponibiliza mais um recurso que congrega informação diversa como elemento estratégico para o desenvolvimento económico deste território único, que é a Batalha.

### BATALHA BUSINESS: THE BEST PARTNER FOR YOUR BUSINESS

The Municipality of Batalha is set up to be a friendly area for Investors in a variety of ways.

From its privileged location, right in the very centre of Portugal – an area that is intersected by some of Portugal's main roads – to its young, dynamic population, there are countless reasons to invest in Batalha.

The unique conditions you'll find here, thanks to its prime location, mean that an investment in Batalha is guaranteed to be a success. And this success is ensured even further by the proximity of leading companies, which are also big exporters, as well as state-of-the-art research and development centres. Batalha itself also has a network of excellent facilities, the most notable of which are its modern schools, sports equipment, leisure areas and, of course, the Monastery of Santa Maria da Vitória. Classified as a UNESCO World Heritage Site and one of the most visited monuments, the monastery attracts almost

one million visitors per year.

Their awareness of the importance of companies and entrepreneurs has led the Batalha City Council to invest in several efforts and means to provide tools that can be used by all entrepreneurs. These efforts aim to enable everyone in the council, as well as those looking to invest in the area, to find an active, dynamic and committed partner for their Company in the Municipality.

Though publishing this Investor's Guide, the Municipality of Batalha gives you yet another resource that brings together a huge variety of information, functioning as a strategic element to boost the economic development of the unique area of Batalha.

O Presidente da Câmara Municipal da Batalha  
The Mayor of Batalha

*Paulo Jorge Frazão Batista dos Santos*  
Paulo Jorge Frazão Batista dos Santos





# CARACTERIZAÇÃO SÓCIO-ECONÓMICA

SOCIOECONOMIC PROFILE



## UMA LOCALIZAÇÃO DE EXCELÊNCIA

O Município da Batalha localiza-se na região Centro de Portugal (NUTS II) e sub-região Pinhal Litoral (NUTS III), pertencendo ao Distrito de Leiria. O Concelho da Batalha, que integra a Comunidade Intermunicipal da Região de Leiria, estende-se numa área de cerca de 103 Km<sup>2</sup>, limitada a norte e oeste por Leiria, a leste por Ourém, sueste por Alcanena e a sudoeste por Porto de Mós.

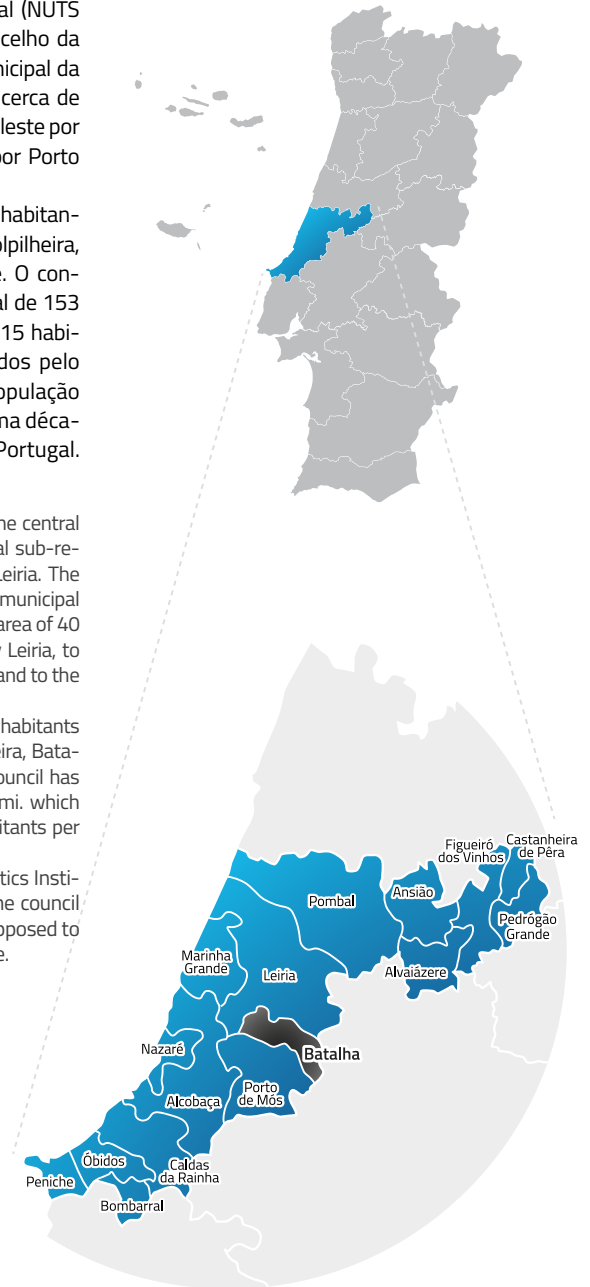
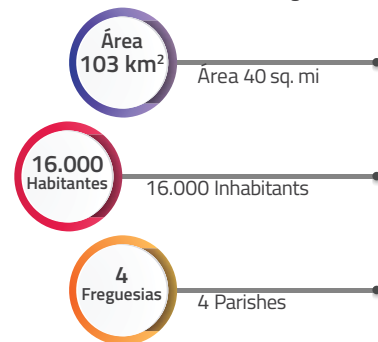
O Município de Batalha tem cerca de 16.000 habitantes que se distribuem por 4 freguesias: Golpilheira, Batalha, Reguengo do Fetal e São Mamede. O concelho conta com uma densidade populacional de 153 habitantes/Km<sup>2</sup>, superior à média do país (115 habitantes/Km). De acordo com dados divulgados pelo Instituto Nacional de Estatística (INE), a população residente neste concelho aumentou na última década, contrariando a tendência verificada em Portugal.

### A LOCATION OF EXCELLENCE

The Municipality of Batalha is divided between the central region of Portugal (NUTS II) and the Pinhal Litoral sub-region (NUTS III), and is located in the District of Leiria. The Council of Batalha, which comprises the Intermunicipal Community of the Leiria Region, extends over an area of 40 sq. mi. and is bordered to the north and west by Leiria, to the east by Ourém, to the southeast by Alcanena and to the southwest by Porto de Mós.

The Municipality of Batalha has about 16,000 inhabitants who are distributed amongst 4 parishes: Golpilheira, Batalha, Reguengo do Fetal and São Mamede. The council has a population density of 396 inhabitants per sq. mi. which is higher than the average in Portugal 298 inhabitants per sq. mi.

According to data released by the National Statistics Institute of Portugal (INE), the population living in the council of Batalha has increased in the last decade, as opposed to the trend seen in the rest of Portugal in that time.



## A APOSTA NA QUALIFICAÇÃO DOS RECURSOS HUMANOS

A melhoria da qualificação dos recursos humanos, com especial ênfase da população jovem, do Concelho da Batalha tem constituído uma prioridade para o Município. No atual contexto de globalização e consecutivo reforço da competitividade, o investimento na qualificação das pessoas assume-se como um fator fundamental de competitividade. A Batalha congrega em seu redor uma ampla rede colaborativa de centros de investigação e de desenvolvimento, parques industriais, incubadoras, estabelecimentos de ensino superior e profissional, bem como centros tecnológicos reconhecidos internacionalmente.

### OUR COMMITMENT TO OUR POPULATION'S QUALIFICATIONS

Improving the qualifications gained by our population, especially our younger residents, has become a priority for the Municipality of Batalha. As our world has become more and more globalised and the job market more and more competitive, investing in qualifications has

become a fundamental way to compete in the market. To help meet this objective, Batalha is proud to be surrounded by a vast collaborative network of research and development centres, industrial parks, start-up incubators, higher education and professional facilities, as well as internationally recognised technological centres.

## CARACTERIZAÇÃO ECONÓMICA DO TERRITÓRIO

A localização do Concelho da Batalha confere-lhe uma relação muito próxima ao centro de Portugal, embora este território possua um leque de serviços administrativos e de equipamentos coletivos abrangente. Nos últimos anos foram introduzidas melhorias em diversas áreas (acessibilidades, equipamentos, infraestruturas, entre outras) que constituem a base para o desenvolvimento deste concelho.

A Batalha caracteriza-se por possuir uma estrutura produtiva diversificada, contando com uma população ativa empreendedora e com múltiplas competências. O Concelho da Batalha apresenta um tecido económico variado, com incidência em micro e pequenas empresas, apesar de existirem diversas unidades de grande dimensão localizadas no território.

Os setores da cerâmica, dos moldes, dos plásticos, da extração e transformação da pedra e, o Turismo, têm crescido de forma significativa nos últimos anos, razão pela qual o concelho regista uma das mais baixas taxas de desemprego do país.

### THE ECONOMIC PROFILE OF THE AREA

The Municipality of Batalha is located almost in the very centre of Portugal, and boasts a wide range of administrative and public services. In recent years, improvements have been made in various areas (accessibility, facilities and infrastructure, among others) that provide a strong base on which the council can build and develop.

Batalha is characterised by its diversified production structure, thanks to the active entrepreneurial population in the area who have a diverse range of skills. This diverse economy has been proven to have a big impact on micro and small businesses, although there are also several large facilities based in the local area.

The sectors of ceramics, moulds, plastics, stone extraction and transformation, and tourism, have grown significantly in recent years, which have all led to the council having one of the lowest unemployment rates in the country.



## UMA REDE DE TRANSPORTES MODERNA

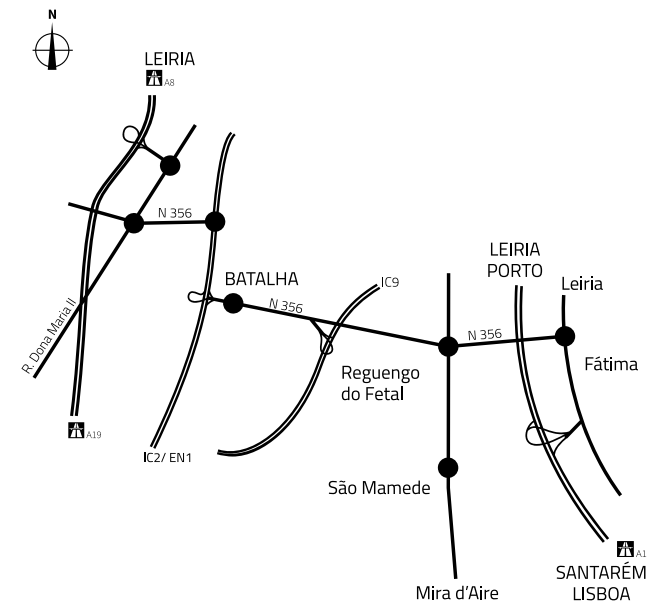
O Concelho da Batalha detém uma localização privilegiada, próxima aos principais eixos rodoviários do país. A Batalha é servida pela Estrada Nacional 1, (antigo IC2) e, mais recentemente pelo IC9. A nascente destaca-se a proximidade à Autoestrada nr.1 e a ponte a A19 – com saída direta para a Batalha e ainda a A8.

Quanto à oferta de transportes públicos, o Município encontra-se dotado pelas ligações da Rodoviária do Lis, tendo a Autarquia, em conjunto com esta concessionária, criado em 2016 o GIRABALHA, um moderno e eficaz conceito de transporte público, que oferece transporte a pedido aos utilizadores, garantindo ainda ligações diárias diretas da Batalha a Leiria.

### A MODERN TRANSPORT NETWORK

The Municipality of Batalha has a privileged location, making it well connected to the rest of the country via the main roads that intersect the Municipality – the EN 1, (formerly IC2) and, more recently, the IC9. The EN1 lies just to the East, whereas the A19 lies just to the West, providing direct access to Batalha and directly to the A8.

As for public transport, the Municipality is well connected thanks to the many bus routes available at Lis bus station. However, what makes the transport network in Batalha truly modern and efficient is the GIRABALHA initiative, which was put into place thanks to a collaboration between the city and the bus station in 2016. The concept is a means with which to provide on-demand transport, guaranteeing direct daily transport between Batalha and Leiria.





## PROMOÇÃO E DEFESA DA SUSTENTABILIDADE AMBIENTAL

O Município da Batalha tem vindo a assumir um forte compromisso com ações concretas, capazes de alcançar sustentabilidade energética e ambiental.

Do conjunto de iniciativas desenvolvidas, são exemplo a realização de eventos e ações de educação e sensibilização junto do público escolar, a promoção e a disseminação do uso de transportes ambientalmente sustentáveis, a criação de diversas ciclovias e de percursos pedestres, a substituição de luminárias de grande consumo por tecnologia *led*, a intervenção em infraestruturas públicas de utilização coletiva, a concretização de operações de *relamping* e a concertação de uma política de descarbonização. O Município aderiu, em 2015, ao Pacto de Autarcas, traduzindo-se na subscrição de um Plano de Ação para a Energia Sustentável.

### SUPPORTING AND ADVOCATING FOR ENVIRONMENTAL SUSTAINABILITY

The Municipality of Batalha has made a strong commitment to clear initiatives that aim to provide sustainable energy and make the area environmentally sustainable. Examples of the initiatives developed are: events held in public schools that aim to teach children and raise awareness; advertising and promoting the use of environmentally-friendly transport; creating several cycle paths and pedestrian areas; substituting normal light bulbs with LED lighting; presentations in public areas; implementing relamping operations, and coordinating a decarbonisation policy. In 2015, the Municipality of Batalha joined the Covenant of Mayors, which has led to us creating a Sustainable Energy Action Plan.



## QUALIDADE DE VIDA ACIMA DA MÉDIA NACIONAL

O Concelho da Batalha é reconhecido por diversas entidades e organismos como um dos territórios nacionais que oferece melhor qualidade de vida.

São várias as razões que contribuem para esta realidade, destacando-se a existência de um vasto conjunto de equipamentos sociais, culturais e coletivos, modernos centros escolares, equipamentos desportivos de última geração, parques industriais servidos pelas principais vias rodoviárias e parques e espaços verdes de referência.

A taxa de cobertura de saneamento básico é superior a 90%, muito acima da média nacional, destacando-se a disponibilização de redes gratuitas de internet sem fios.

### A QUALITY OF LIFE ABOVE THE NATIONAL AVERAGE

The Municipality of Batalha is recognised by several entities and organisations as one of the areas of Portugal with the best quality of life. Several factors contribute to Batalha being a great place to live, from a wide range of social, cultural and collective facilities to modern schools and state-of-the-art sports equipment, industrial parks connected by major roads and exemplary parks and green spaces. Over 90% of the municipality has access to basic sanitation, which is well above the national average, and free wireless Internet networks are provided in the area.

## UM SISTEMA DE INCENTIVOS FISCAIS AMIGO DO INVESTIDOR

A Câmara da Batalha tem concretizado nos últimos anos, um amplo sistema de incentivos, com impacto nos impostos, taxas e tarifas municipais, assumindo uma política fiscal verdadeiramente favorável junto dos Investidores.

Eis alguns exemplos do sistema de incentivos existente no Concelho da Batalha:

- › IMI – Imposto Municipal sobre Imóveis está no mínimo admissível por lei: 0,3%. A este valor acrescem os descontos previstos para os agregados com filhos (nos limites máximos previstos na legislação), contabilizados num valor superior a 50 mil euros;
- › IRS – Devolução de 1% do valor do IRS a que o Município tem direito. Esta medida representa uma devolução aos municípios de cerca de 105 mil euros/ano;
- › Derrama – incentivo às empresas, ao empreendedorismo e à criação de emprego, com uma taxa de 0,95% para microempresas com um volume de negócios inferior a 150 mil euros e 1,2% para as restantes empresas.
- › Taxas e outras receitas municipais com dispensa na atualização nominal via Índice de Preços no Consumidor, o que comparativamente à região centro, faz das taxas municipais da Batalha das mais reduzidas.

### AN INVESTOR-FRIENDLY TAX INCENTIVE SYSTEM

In recent years, the Batalha town hall has implemented an extensive system of incentives, which impact taxes, rates and municipal fees. Together, these incentives create a truly favourable tax policy for investors.

Here are some examples of the incentives that could benefit you in Batalha:

- > IMI - Municipal Property Tax is set at the lowest legally admissible rate of 0.3%. In addition, further discounts are given for households with children (at the highest legal rate), which add up to over 50 thousand euros;
- > IRS – Residents are entitled to a 1% return on their IRS, to which the Municipality is entitled. This measure leads to about 105 thousand euros per year in IRS returns;
- > “Derrama” – a scheme which was put into place to incentivise companies, entrepreneurship and job creation, with a generalised reduction of fees to 0.95% to 1.2%.
- > Fees and other municipal revenue updates waived in relation to the Consumer Price Index, which makes Batalha’s municipal rates the lowest in Portugal’s central region.





THE LEGAL FRAMEWORK OF  
INVESTMENTS IN PORTUGAL

# ENQUADRAMENTO LEGAL DO INVESTIMENTO EM PORTUGAL

# 2

## ■ PORQUÊ INVESTIR EM PORTUGAL?

Portugal é conhecido mundialmente pela hospitalidade, dada a sua capacidade e tradição em receber povos de outras culturas, atraindo estrangeiros para viver, estudar e trabalhar.

Considerado em 2018 como um dos 10 melhores países de todo o mundo para visitar e um dos mais interessantes da Europa, Portugal apresenta uma grande diversidade entre curtas distâncias, a extensa costa, o património natural, monumental e cultural.

Para o padrão de qualidade de vida contribui os diversos serviços que disponibilizam horários alargados para fazer face às necessidades da vida quotidiana, como são exemplo os bancos, os correios, as farmácias e a rede de multibancos, uma das mais modernas de todo o mundo.

A estabilidade política, o baixo nível de criminalidade e o custo de vida reduzido, são igualmente fatores determinantes para a qualidade de vida. Nos últimos anos verifica-se um aumento da cooperação entre as empresas e universidades como forma de aproximação com a realidade do mercado trabalho e na retenção de talento português.

Desta forma, a mão-de-obra portuguesa tira vantagem de um sistema educativo, plenamente desenvolvido e moderno, resultando numa taxa de escolaridade elevada, numa população ativa intensa.

Cerca de 61% dos portugueses falam pelo menos uma língua estrangeira e 78% dos alunos aprendem duas ou mais línguas estrangeiras.

Ainda segundo estudos da OCDE, Portugal é o 15º país do mundo com as melhores infraestruturas, dotado de modernas autoestradas, aeroportos internacionais e portos marítimos de última geração.

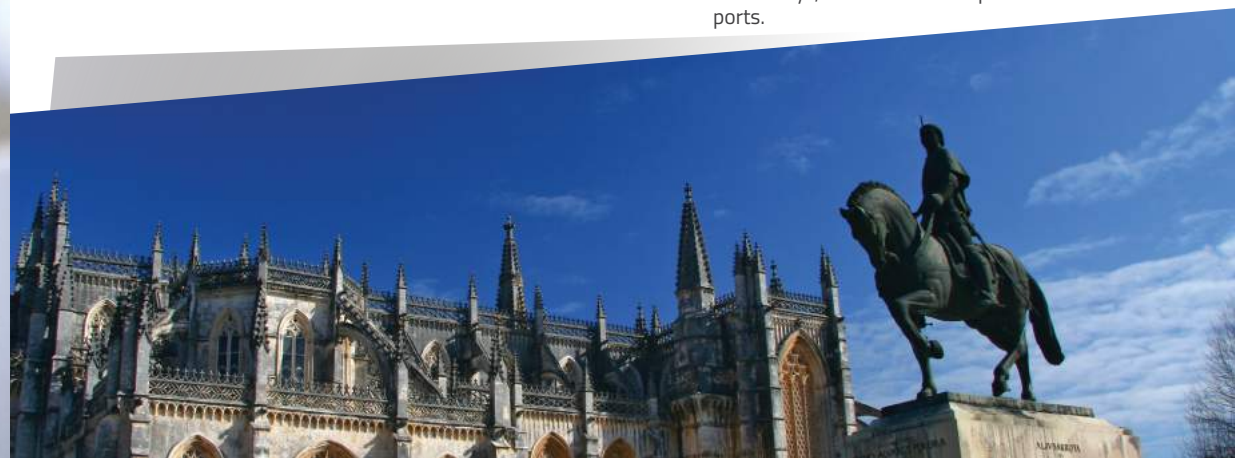
## WHY INVEST IN PORTUGAL?

All around the world Portugal is known for its hospitality and its ability and tradition in welcoming people from other cultures, attracting foreigners to live, study and work in the country. Listed as one of the best 10 countries to visit in the world in 2018, and one of the most interesting in Europe, Portugal offers a huge diversity of landscapes and traditions, and you don't have to travel far to discover its extensive coastline and a striking natural, monumental and cultural heritage.

So many factors contribute to the high quality of life Portugal has to offer, examples of which are the various services that have extended opening hours to meet our everyday needs, such as banks, post offices, pharmacies and the country's integrated ATM network, one of the most modern systems in the world.

Political stability, low crime levels and the low cost of living are also huge contributors to a high quality of life. In recent years, there has been an increase in partnerships between companies and universities as a way to increase their competitiveness in the labour market, as well as to ensure that Portuguese talent doesn't move abroad in search of opportunities.

These initiatives ensure that the Portuguese workforce takes advantage of a fully developed, modern educational system, resulting in high rates of education among a keen, active population. About 61% of the Portuguese population speaks at least one foreign language and 78% of children learn two or more foreign languages at school. According to OECD studies, Portugal is the 15th best country in the world for infrastructures thanks to its modern motorways, international airports and sea-ports.



## FORMA JURÍDICA E DIMENSÃO | LEGAL CLASSIFICATION AND SIZE

De acordo com o Código do Trabalho, as empresas classificam-se como:  
According to the Labour Code, enterprises can be classified as:



**Microempresas**  
trabalhadores  
Micro-enterprises  
employees  
**< 10**



**Pequenas empresas**  
trabalhadores  
Small enterprises  
employees  
**10 < 50**



**Médias empresas**  
trabalhadores  
Medium-sized enterprises  
employees  
**50 < 250**



**Grandes empresas**  
trabalhadores  
Large enterprises  
employees  
**≥ 250**

## TIPOS DE SOCIEDADES COMERCIAIS

A constituição de sociedades é regulada pelo Código das Sociedades Comerciais (CSC).

As estruturas mais comuns são as seguintes:

### TYPES OF COMMERCIAL COMPANIES

The incorporation of companies is governed by the Commercial Companies Code.

The most common structures are as follows:

Sociedade Anónima  
Joint-stock company

Sociedade por Quotas  
Limited Liability Company

Sociedade Unipessoal por Quotas  
Partnership Limited by Shares

## CONSTITUIÇÃO DE UMA SOCIEDADE COMERCIAL

A constituição de uma sociedade tem como principais etapas:

1. Obter o Certificado de Admissibilidade de Firma/Cartão Provisório de Identificação de Pessoa Coletiva no RNPC – Registo Nacional de Pessoas Coletivas
2. Depósito do Capital Social da empresa numa instituição de crédito
3. Efetuar escritura pública – facultativo (exceto quando existem bens imóveis)
4. Publicação do registo na Internet e comunicação ao RNPC por parte da Conservatória – atribuição do cartão de NIPC definitivo
5. Apresentação da declaração de início de atividade nos serviços da Autoridade Tributária e Aduaneira num prazo de 15 dias a contar da data da apresentação do registo
6. Inscrição da sociedade na Segurança Social.

### SETTING UP A COMMERCIAL COMPANY

The main stages you need to follow to set up your company are as follows:

1. Obtain a Company Admissibility Certificate / Provisional Company Identification Card from the RNPC - National Registry of Legal Entities
2. Deposit the company's capital stock in a credit institution
3. Draw up a public deed - optional (except when involving real estate)
4. The registration is published on the Internet and the RNPC is informed as such by the Commercial Registry – a permanent Company Identification Card is attributed
5. Submit a declaration to the Tax and Customs Authority, stating that the company will begin operating, within 2 weeks of the registration being submitted
6. Register the company at the Institute of Social Security

# 3 GABINETE DE APOIO À EMPRESA E AO EMPREENDEDORISMO

BUSINESS AND ENTREPRENEURIAL  
ADVICE BUREAU (GAEE)

O GAEE (Gabinete de Apoio à Empresa e ao Empreendedorismo) é um serviço da Câmara Municipal da Batalha vocacionado para o atendimento personalizado às empresas e aos empreendedores, visando contribuir para o reforço do relacionamento do Município com os agentes de desenvolvimento económico local. Através da atividade do GAEE pretende-se contribuir para o desenvolvimento de ações com vista à integração e à disponibilização de serviços em rede, facilitação do acesso a instrumentos de apoio financeiros às empresas localizadas no Concelho da Batalha e promover uma cultura de empreendedorismo.

The GAEE (Business And Entrepreneurial Advice Bureau), a service provided by the Municipality of Batalha, is dedicated to providing a personalised service to companies and entrepreneurs. The service aims to contribute to strengthening the relationship between the Municipality and local economic development agents. The service provided by the GAEE aims to contribute to developing actions that aim to integrate a network of services, making them more available. As well as this, it aims to facilitate access to financial support instruments for companies located in the Municipality of Batalha and promote a culture of entrepreneurship.

### OBJETIVOS

- / Desenvolvimento de ações com vista à integração e à disponibilização de serviços em rede;
- / Facilitação do acesso a instrumentos de apoio financeiros às empresas localizadas no Concelho da Batalha;
- / Promover uma cultura de empreendedorismo, sustentada numa lógica de trabalho em rede das diversas entidades que prestam apoio ao empreendedor.

### GOALS

- / To develop action plans that will integrate and provide a network of services;
- / To facilitate access to financial support for companies located in the Municipality of Batalha;
- / To promote a culture of entrepreneurship, based on a network of entities that support entrepreneurs.

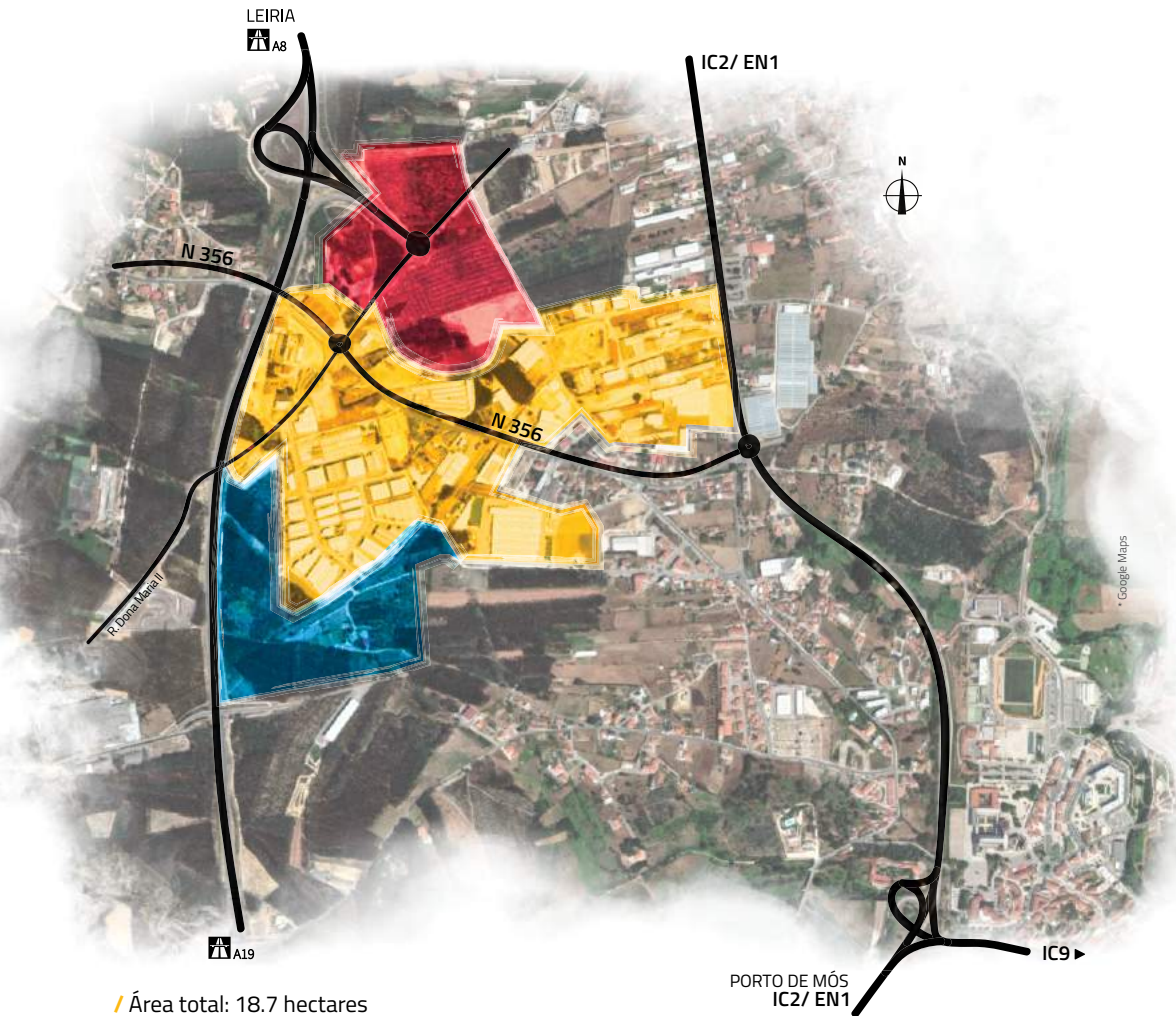


# ESPAÇOS E ZONAS INDUSTRIAIS DO CONCELHO

INDUSTRIAL SPACES AND AREAS IN THE COUNCIL

# 4

## ÁREA DE LOCALIZAÇÃO EMPRESARIAL DA BATALHA – JARDOEIRA BUSINESS LOCATION AREA OF BATALHA - JARDOEIRA9



- / Área total: 18.7 hectares
- / Empresas instaladas: 26\*
- / Principais sectores de actividade:
  - Indústria de Moldes
  - Produtos metálicos
  - Faiança
  - Matérias plásticas
- / Percentagem de ocupação da Zona Industrial: 87%\*
- / Acessibilidades: EN1, A19, EN356, IC9 e A8

\*dados de 2018

- / Total Area: 7.2 sq. mi.
- / Number of businesses: 26\*
- / Main sectors:
  - Production of moulds
  - Metal Products
  - Earthenware
  - Plastic Materials
- / Percentage of Industrial area occupied: 87%\*
- / Nearby main roads: EN1, A19, EN356, IC9 e A8

\*data collected in 2018



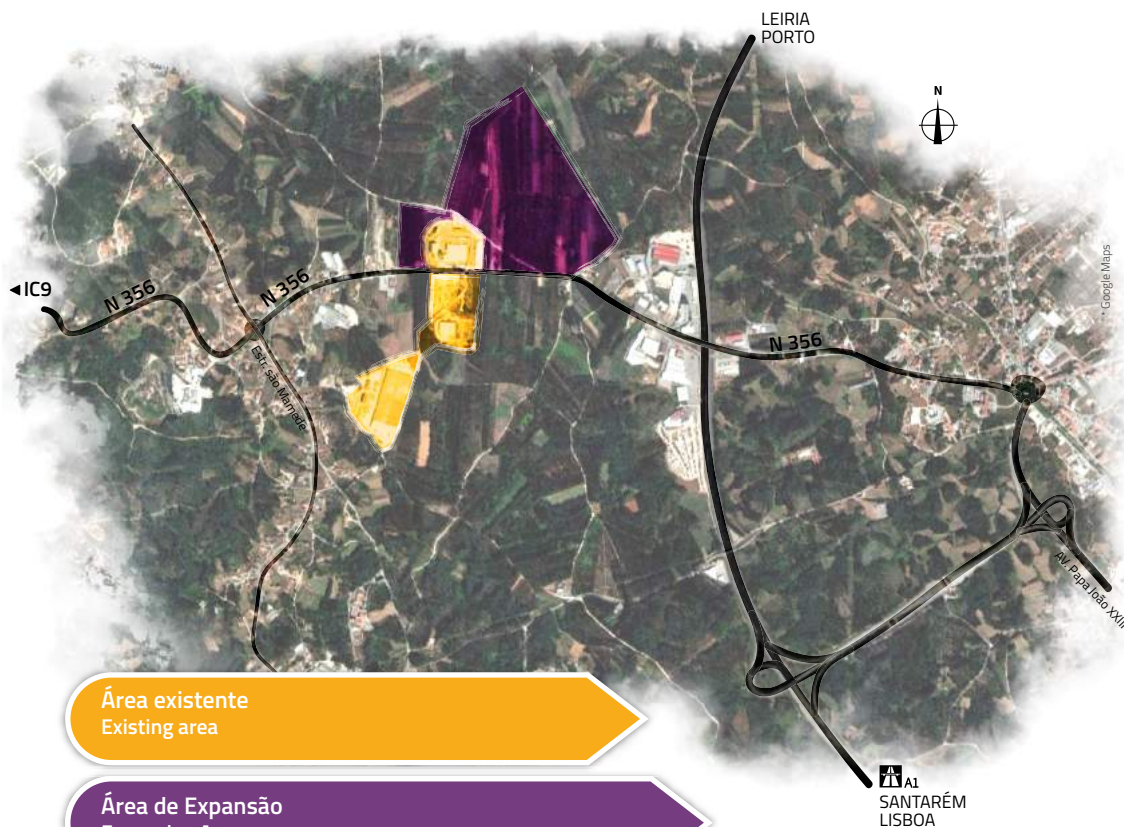
Área Existente  
Existing area

Área de Expansão (Sul)  
Expansion Area (South)

Área de Expansão (Norte)  
Expansion Area (North)

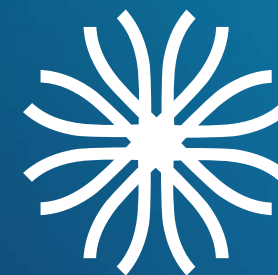
## ÁREA DE LOCALIZAÇÃO EMPRESARIAL DE SÃO MAMEDE

BUSINESS LOCATION AREA OF SÃO MAMEDE



Área existente  
Existing area

Área de Expansão  
Expansion Area



**BATALHA**  
BUSINESS

[www.descobrirbatalha.pt](http://www.descobrirbatalha.pt)



### FICHA TÉCNICA

GUIA DO INVESTIDOR – BATALHA

EDIÇÃO: Município da Batalha

DESIGN: Município da Batalha – Vanessa Marques

IMPRESSÃO E ACABAMENTO: Tipografia de Fátima, Lda.

TIRAGEM: 1000 exemplares

ISBN: 978-989-8210-33-3

Reservados todos os direitos em conformidade com a legislação.  
Proibida a reprodução total ou parcial sem o devido consentimento do editor.

Batalha | 2019



**BATALHA**  
BUSINESS